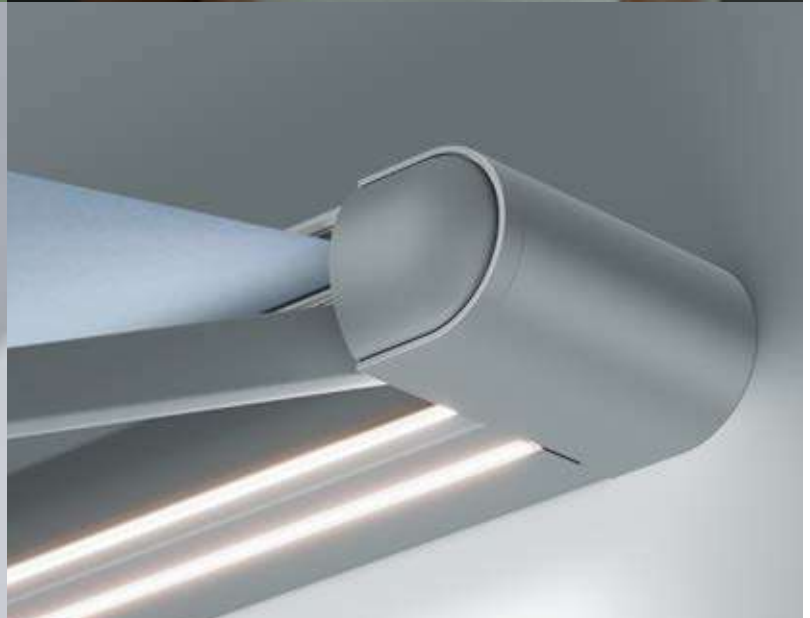
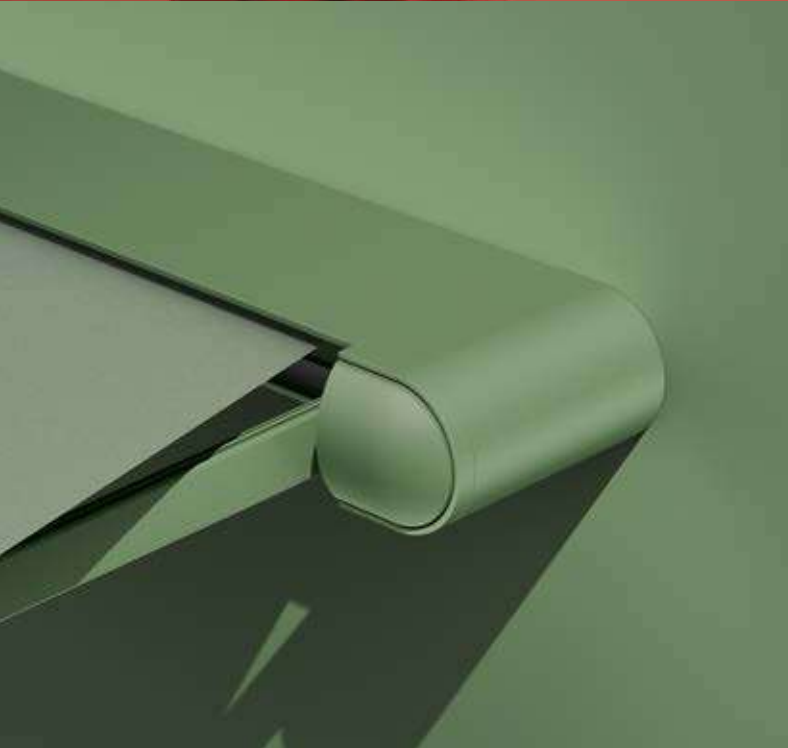


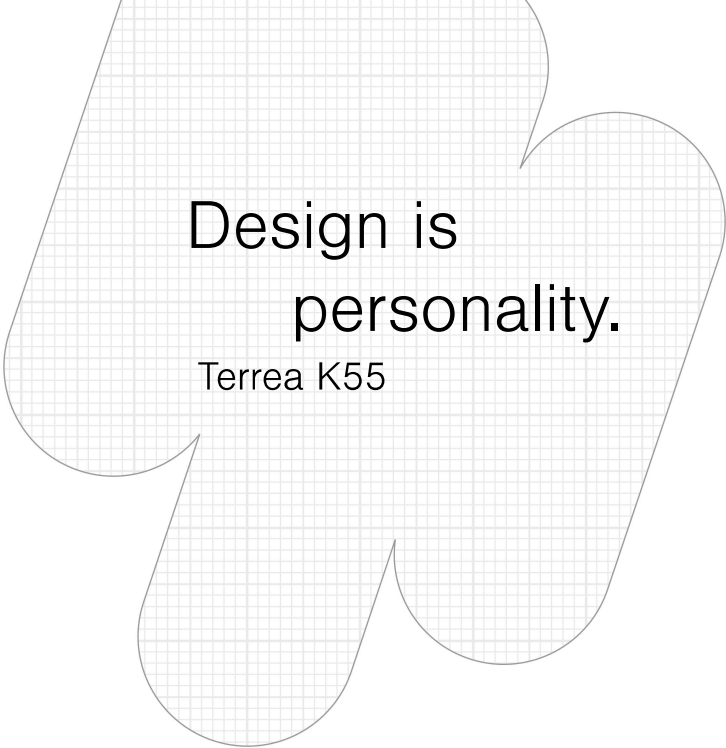
Die neue Design-Markise Terrea K55

Design is personality.



Der SonnenLichtManager





Design is
personality.

Terrea K55

Terrea K55

Welcher Design-Typ sind Sie?

Die Dinge, mit denen wir uns umgeben, sind auch Ausdruck unserer Persönlichkeit, Design ist also viel mehr als nur eine schöne Form. Es ist die universelle Sprache, die unsere Individualität und unseren Lebensstil widerspiegelt. Die Design-Markise Terrea K55 verkörpert diese Philosophie, indem sie Qualität und Ästhetik auf einzigartige Weise vereint. Handlungsleitend bei der Entwicklung war eine kompromisslose Design-Sprache, die neue Standards setzt.

Die Terrea K55 überzeugt Menschen mit hohem Design-Anspruch: Mit ihrer harmonischen Kombination aus geraden und runden Formen ist sie interessant für kubisch-moderne oder fließend-verspielte Baustile. Als starke, aufs Wesentliche reduzierte Einheit verschmilzt die neue Terrassen-Markise optisch mit der Wand, an die sie sich dezent anschließt – oder sie setzt gezielt farbliche Akzente. Ob Neubau oder Modernisierung: Unsere Terrea K55 bietet Ihnen die Freiheit, Ihren persönlichen Stil zu verwirklichen.

Dazu stehen Ihnen hochwertige Materialien, eine umfangreiche Ausstattung sowie das gesamte Spektrum der WAREMA Farbwelt offen. Lassen Sie sich inspirieren, wie die Terrea K55 Ihr Leben und Ihr Zuhause verschönern und bereichern kann – ganz nach Ihrem Geschmack.

Finden Sie heraus, welcher Design-Typ Sie sind!



Terrea K55

Mein Style: Pures Design

Design ist für mich in Form gebrachte Musik. Darum trifft die Design-Markise Terrea K55 bei mir genau ins Herz. Mich haben das Musik-Business und die Liebe aus Kalifornien nach Berlin geführt. Jetzt fühle ich mich hier im Berliner Umland richtig zuhause. Und unser Haus spiegelt meine Leidenschaft für Musik, Kunst und Kultur wider.



Die neue Terrea Design-Markise passt nicht nur zu unserer Architektur: Gemeinsam mit den roten Fenstern, Terrassentüren und Wandverkleidungen verleiht sie unserer Ziegelfassade einen lebendigen Rhythmus.

Am schönsten ist es, wenn unsere Freunde am Wochenende zu uns rauskommen. Dann fahren wir die Markise aus und verbringen den ganzen Tag draußen. Tagsüber genießen wir den Schatten. Und wenn der Abend kühler wird, schalten wir den dimmbaren Design Heizstrahler ein und das kreative Zusammensein geht weiter.

Ob ausgefahren oder eingefahren – ich finde, die Terrea K55 sieht immer gut aus. Das minimalistische Design der Kassette fast ohne sichtbare Schrauben begeistert mich. Es sind oftmals kleine Details, an denen man den großen Unterschied feststellt. So wie in der Musik.

Kurz gesagt: Für mich ist die Terrea K55 pures Design, das Freude und Leichtigkeit in mein Leben bringt.





Terrea K55
Korallenrot, RAL 3016
Dessin 5300



Terrea K55
Resedagrün, RAL 6011
Dessin 5520

Terrea K55

Wie ich es mag: Frisch. Schön. Einzigartig.

Ich bin oft in Japan und im asiatischen Raum unterwegs und spreche auch etwas Japanisch. Die Menschen, ihre Lebensweise, die traditionell klare Architektur, die reduzierte Kunst der Gärten inspirieren mich jedes Mal. Hinzu kommt, dass ich als sportlicher Typ die abwechslungsreiche, gesunde Lebensweise der Region mag.



Das Grün der Natur ist meine Kraftquelle. Deshalb spielt die Farbe auch bei unserem Haus eine zentrale Rolle. Die Design-Markise passt zu meinem Stil und meiner Einstellung. Ihr Grün ist für mich Ausdruck von Lebensfreude und regt zur Aktivität an.

Doch nicht nur die einzigartige Form und Farbe gefallen mir. Wenn wir die Terrea K55 ausfahren, verändert sie die gesamte Wirkung unserer Terrasse und des Gartens. Unser Außenbereich wird zum Lebensmittelpunkt. Das Volant-Rollo kurbeln wir Stück für Stück herunter, wenn die Sonne untergeht. So beenden wir fast jeden Sommertag an der frischen Luft.

Kurz gesagt: Meine Terrea K55 verkörpert für mich einzigartiges Design. Sie schafft die Verbindung zwischen meiner Liebe zur Natur und meiner Leidenschaft für puristisches Design.





Terrea K55

Mein Stil. Mein Statement.

Als Architekt sehe ich meine neue Terrea K55 nicht nur als Markise, sondern als nachhaltiges Gestaltungselement. Die konsequente Designsprache mit ihren klaren Linien fügt sich nahtlos in die Ästhetik unseres Hauses ein.



Was mir stilistisch besonders gefällt: dass sich die Kassette mit ihren abgerundeten Formen harmonisch in die Terrasse einfügt und sie dennoch ein Blickfang ist. Auch so raffinierte Funktionen wie die in die Kassette integrierten LED-Stripes überzeugen mich. Ob ausgefahrene oder eingefahrene Design-Markise – wir genießen jeden Abend ein stimmungsvolles Licht-Ambiente. Die Beleuchtung ist zudem noch energiesparend.

Unser Haus besteht aus nachhaltigen Baumaterialien und wir haben viele naturbelassene Baustoffe eingesetzt. Auch in dieser Hinsicht passt die Design-Markise in unser Konzept. Durch ihre hohe Qualität ist sie langlebig und spart so wertvolle Ressourcen. Der Schatten, den sie spendet, hält unseren Wohnbereich auf natürliche Weise kühl, wodurch wir auf eine energieintensive Klimaanlage verzichten können.

Kurz gesagt: So schön kann Nachhaltigkeit sein.





Terrea K55
Telegrau 1, RAL 7045
Dessin 5336

Für alle Design-Typen

Ausstattung K55

Die Design-Markise Terrea K55 ist Ausdruck Ihrer Persönlichkeit. Kassette, Gelenkarme und die anderen Komponenten aus hochwertigem Aluminium werden individuell pulverbeschichtet. Dafür steht Ihnen die große WAREMA Farbwelt zur Verfügung. Das für Sie passende Markisentuch finden Sie in unserer Kollektion SPECTRUM. Im eingefahrenen Zustand verschwindet das Tuch vollständig in der Kassette und bleibt so vor jedem Wetter geschützt.

Die neue Terrea überzeugt durch ihre hohe Qualität und Langlebigkeit. Mit dem cleveren Funksystem WMS lässt sich der luxuriöse Schattenspender bequem per Fernbedienung oder Smartphone App ein- und ausfahren – und darüber hinaus automatisch nach Wetterverhältnissen steuern. So bleibt die Kassetten-Markise bei plötzlichem Unwetter auch dann geschützt, wenn Sie nicht zuhause sind.

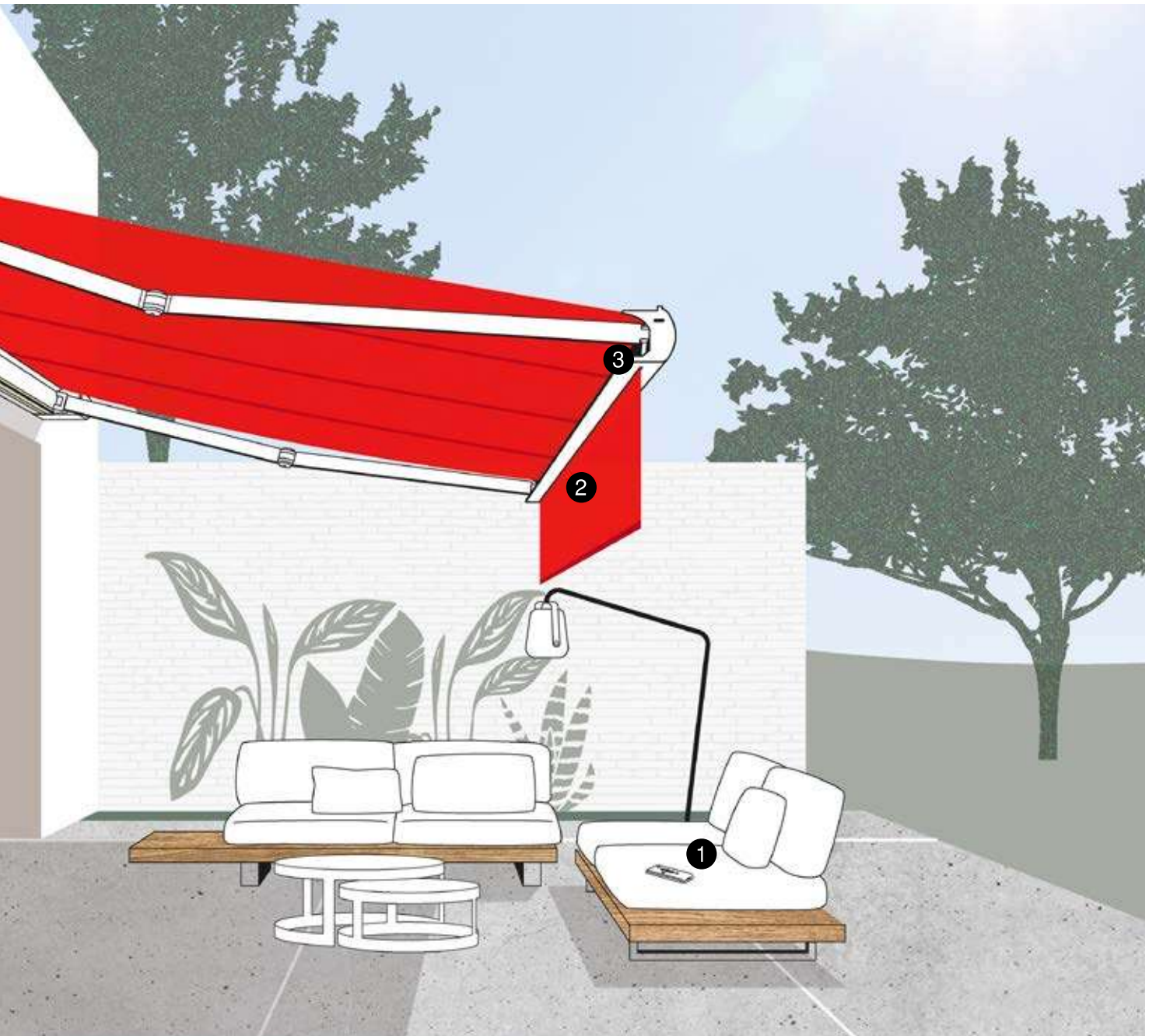
Entdecken Sie die Ausstattungsmöglichkeiten und wählen Sie die Features, die zu Ihrem Lebensstil passen.



Planen Sie Ihre Markise im Web oder live am eigenen Haus mit dem WAREMA Konfigurator und der WAREMA Designer App:
www.warema.de/designer

Tauchen Sie ein in die Vielfalt der Farbe! Bestellen Sie kostenlose Muster für Stoffe, Lamellen und Profile im WAREMA Muster-shop:
www.warema.de/stoffmuster
www.warema.de/farbwelt





Smarte Bedienung
per Handsender oder App



Passend für jeden
Architekturstil



Zuverlässige, langlebige
Qualität



Pure Ästhetik in
Wunschfarbe

1 WMS Funksteuerung

2 Volant-Rollo mit Kurbelbedienung

3 Individuelle Farbwahl für Gestell und Tuch

4 Direkte Beleuchtung

5 Ambientebeleuchtung

6 Elektrischer Antrieb

7 Design Heizstrahler

Terrea K55

Einzigartige Features



Exklusive Farbwelten erleben

Gestalten Sie die Terrea Design-Markise ganz nach Ihrem persönlichen Stil und wählen Sie aus der breiten Palette der WAREMA Farbwelt Ihren Lieblingston. Entscheiden Sie sich für starke Akzente – oder eine zurückhaltende Integration in die Fassade, ganz entsprechend Ihres Design-Typs!



Markisen Kollektion SPECTRUM

Die von WAREMA eingesetzten Markisentücher erfüllen höchste Qualitätsansprüche und sind in mehr als 200 Designs erhältlich – von modernen Uni-Dessins bis zu klassischen Blockstreifen. Sie haben die Wahl!



Das optionale Volant-Rollo

Das stufenlos absenkbares Volant-Rollo sorgt für mehr Privatsphäre – und blendfreie Aussichten: Es schützt vor ungewollten Blicken, leichtem Wind und tiefstehender Sonne, insbesondere auf der Westseite. Die Bedienung erfolgt mittels Kurbel.

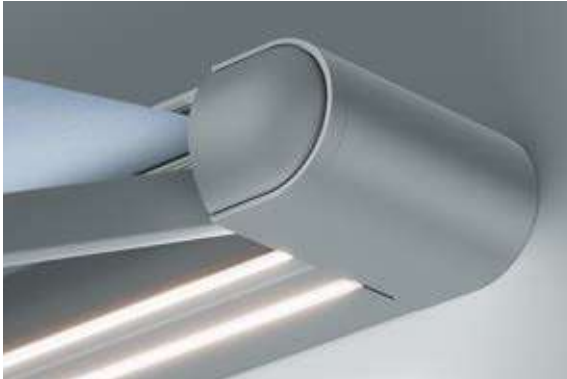


Wohlfühlstimmung durch Design Heizstrahler

Wenn die Temperaturen sinken und Sie Ihre Terrasse zu später Stunde noch nutzen möchten: Der leistungsstarke WAREMA Design Heizstrahler (2200 Watt) in der Farbe Ihres Markisengestells lässt sich zusätzlich mit WMS Dimmer (0–10 V) in drei Heizstufen regulieren.

Terrea K55

Garantie/Service



Integrierte, dimmbare LED-Beleuchtung

In die Kassette integrierte und dimmbare LED-Stripes ermöglichen eine großflächige Beleuchtung Ihrer Terrasse. Die Ausführung kann auf der Unterseite oder für ein sanftes Ambientelicht wahlweise auch innerhalb der Kassette erfolgen. Beide Möglichkeiten sind miteinander kombinierbar.



Smarte Steuerung für mehr Komfort und Sicherheit

Mit dem cleveren Funksystem WMS lassen sich Markise, Heizstrahler und Beleuchtung bequem per Fernbedienung, Smartphone oder Alexa-Sprachassistent bedienen. Mit einer WMS Wetterstation wird der Schattenspende ganz automatisch nach Wetterverhältnissen gesteuert. So ist die Markise bei Unwetter geschützt – auch wenn Sie nicht zuhause sind.

www.warema.de/wms

Immer auf Nummer sicher: Die 5-Jahres-Herstellergarantie

WAREMA Produkte stehen für Langlebigkeit, Funktionalität und hohe Qualität. Und das stellen wir mit einer kostenfreien 5-Jahres-Herstellergarantie gerne unter Beweis: ein absolutes Muss für alle WAREMA Käufer.

- / Kostenfreie und schnelle Reparatur im Garantiefall
- / Garantieschutz auf das gesamte Produkt (inkl. Zubehör, Motor und Steuerungskomponenten)
- / Bequeme Online-Registrierung



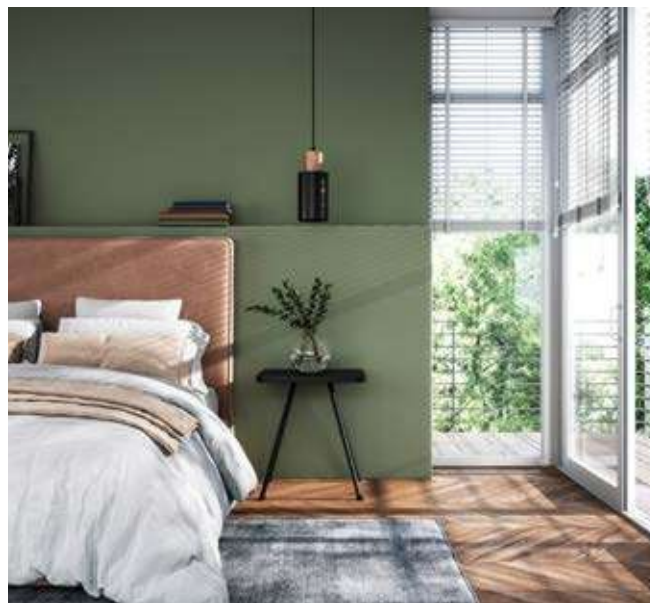
Wir sind für Sie da

WAREMA bietet Ihnen ausgezeichnete Serviceleistungen: sowohl bei der Produktauswahl als auch beim Kauf und natürlich darüber hinaus. Wir begleiten Sie gerne über das gesamte Produktleben Ihres Sonnenschutzes – und sogar ein Stück weiter. Dadurch können wir Ihnen lange Freude an Ihrem erstklassigen Sonnenschutzprodukt garantieren.

www.warema.de/service

Terrea K55

Die technischen Details



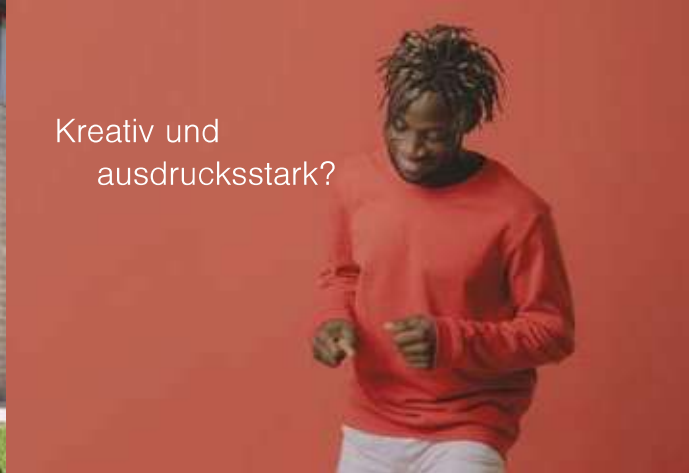
Max. Breite	6.000 mm
Max. Ausfall	3.500 mm
Neigungswinkel	5° – 35°
Gelenkarm	Kraftübertragung durch Seil, Kette, optional: Segment
Antrieb	Motor oder WMS Funkmotor
Gestellfarbe	Pulverbeschichtet gemäß WAREMA Farbwelt
Bespannung	Acryl, optional: Acryl All Weather, Starlight Blue, Soltis 92, Twilight Pearl
Montage	Wand-, Decken- und Dachsparrenmontage

Jetzt auswählen

Welcher Design-Typ sind Sie?



Kreativ und
ausdrucksstark?



Natürlich
und frisch?



Reduziert und
konsequent?



Konfigurieren Sie hier Ihre persönliche Design-Markise:

warema.de/k55

Erleben Sie unsere Showrooms.

Sun Forum

Almosenberg 11
97877 Wertheim-Bettingen
Deutschland

Sun Center Stuttgart

Böblinger Str. 42
71101 Schönaich
Deutschland

Sun Center Berlin

Am Liligraben 3
14979 Großbeeren
Deutschland

Sun Center Luzern

A2 Gewerbepark
Stationsstr. 90
6023 Rothenburg
Schweiz

www.warema.com/experience

WAREMA Renkhoff SE

Hans-Wilhelm-Renkhoff-Str. 2
97828 Marktheidenfeld • Deutschland

In Vertretung der folgenden Landesgesellschaften:
www.warema.com/country



2092146/09.2025_de
Produktspezifische Darstellungen
bzw. Angaben können aufgrund
baulicher Gegebenheiten oder
technischer Erfordernisse variieren.
Druckfehler und Abweichungen von
den Abbildungen vorbehalten.